



多翼式單吸送風機

BELT DRIVE FAN



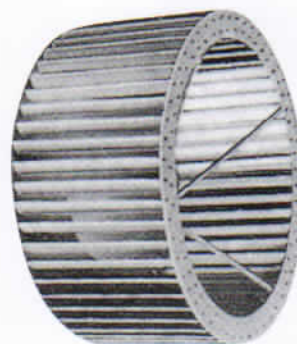
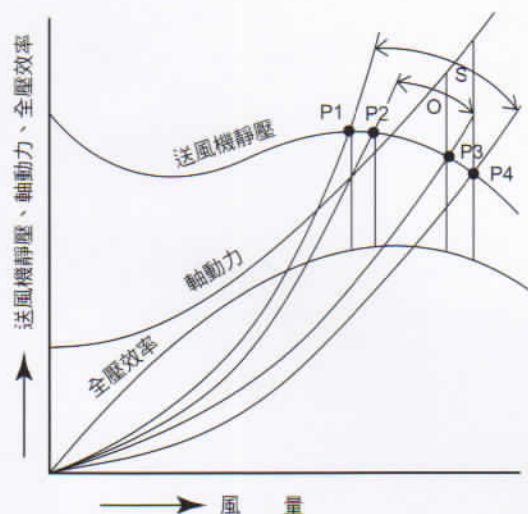
順光股份有限公司
SHUN KUANG CO., LTD.

構造：

1. 風 輪 (WHEEL)
鋼板材質、翼片經沖壓成型，整齊劃一，風量大噪音低，並經動平衡機試驗，振幅最小。
2. 機 殼 (CASING)
鋼板結構、強度足、外觀佳、出風口可隨現場使用之需要而製造，（請參照本型錄背面出口方向表）
3. 主 軸 (SHAFT)
使用良質碳鋼，並經精密加工而成，運轉圓滑，安全性最佳。
4. 軸 承 (BEARING)
般採滾珠軸承，重型者採滾筒軸承，皆附有加油嘴，型二風機並附有加油延伸管，保養方便。

用途：

大廈、工廠、船舶、倉庫、礦場等空氣調節，通風換氣等用。



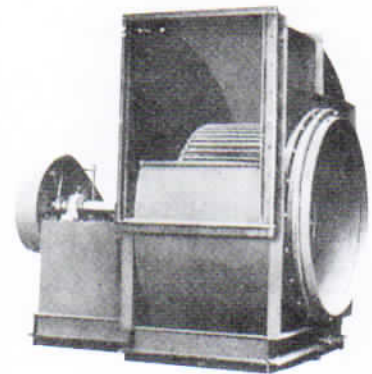
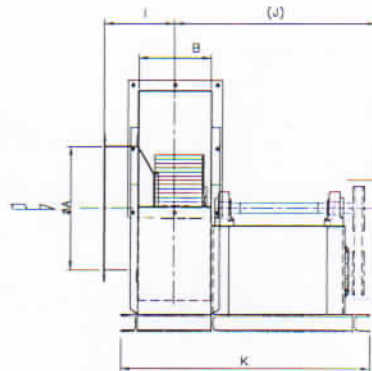
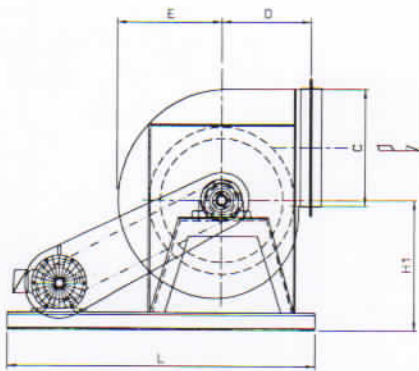
多翼式風輪

上圖為SS多翼離心式風機風機性能曲線圖，圖中靜壓曲線P1~P4(即S段)為一般最常使用之範圍，P2~P3(即S段)則為效率最佳之範圍，於此範圍內風機性能最佳，噪音最低，請依此範圍選購使用。

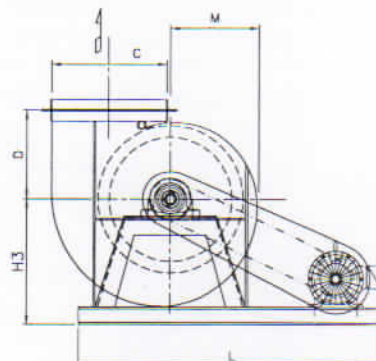
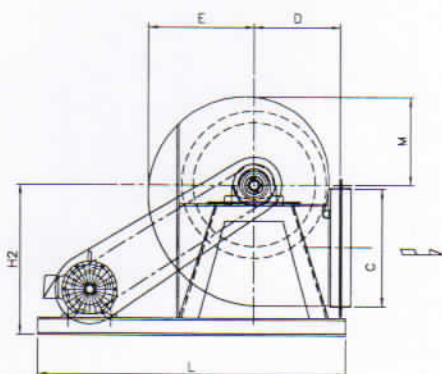


多翼單吸送風機

BELT DRIVE FAN



TYPE-SS型一



多翼式風輪

SS型一尺寸圖

單位：mm

符號 型式	A ϕ	B	C	D	E	F	H1	H2	H3	I	J	K	L	M	重量 Kg
SS 13/4	280	180	280	230	238	277	246	382	278	190	540	510	790	206	35
SS 2	328	250	320	225	264	308	272	413	304	225	605	610	840	232	60
SS 2 1/2	410	312	400	275	330	385	340	500	380	256	734	790	960	290	105
SS 3	492	374	480	330	396	462	398	577	446	287	798	885	1080	348	180
SS 3 1/2	574	436	560	380	462	539	471	669	527	318	852	1000	1285	406	230
SS 4	656	500	640	440	528	616	529	751	593	350	905	1085	1365	464	320
SS 4 1/2	738	562	720	490	594	693	587	838	659	401	1054	1175	1540	522	370
SS 5	820	626	800	540	660	770	645	925	725	433	1107	1260	1660	580	450
SS 5 1/2	902	686	880	590	726	847	703	1002	791	463	1237	1420	1870	638	540
SS 6	985	750	960	650	792	924	761	1104	857	495	1385	1620	1975	696	640
SS 7	1150	874	1120	750	924	1080	877	1260	989	557	1528	1825	2190	812	850
SS 8	1310	1000	1280	850	1060	1230	993	1445	1125	620	1690	2080	2410	928	1150
SS 9	1480	1130	1440	950	1190	1390	1115	1605	1255	715	1845	2300	2590	1050	1500
SS 10	1640	1250	1600	1065	1320	1540	1225	1780	1385	775	2145	2560	2880	1160	2000
SS 11	1900	1320	1850	1260	1487	1765	1352	2070	1552	810	2180	2640	3200	1287	2600
SS 12	2120	1500	2060	1390	1655	1965	1496	2270	1720	900	2270	2820	3420	1431	3500
SS 14	2360	1700	2300	1540	1850	2200	1667	2505	1915	1000	2370	3020	3660	1602	5000

註：上述尺寸係安裝參考尺寸如有變動恕不另行通知。
表列重量不含馬達重量



多翼單吸送風機

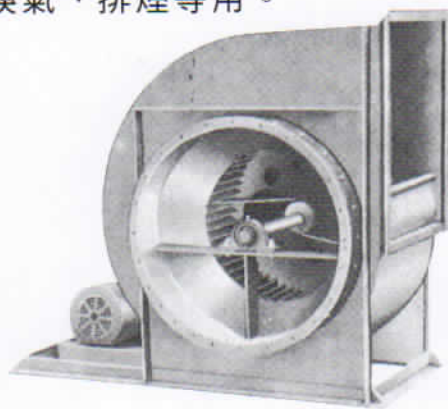
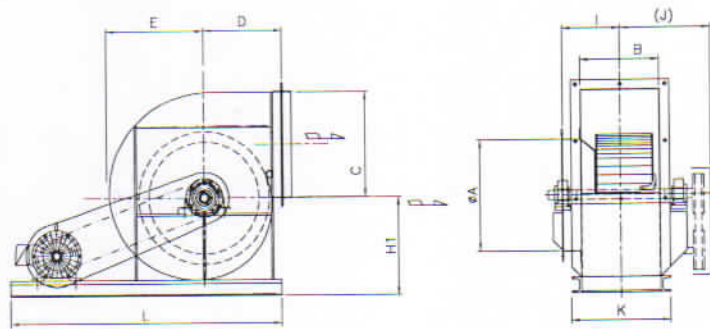
BELT DRIVE FAN

特性：

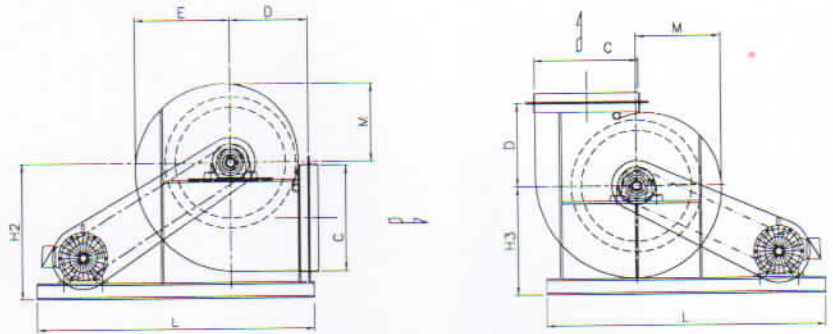
1. 低壓、送風量大。
2. 轉速低、噪音小、耗電量少。
3. 配裝全密閉鋼珠軸承，保養容易，故障率低。
4. 耐酸堊場所，備有不鏽鋼材質。

用途：

冷暖氣房、廚房、室內等之通風換氣、排煙等用。



TYPE-SS型二



SS型二尺寸圖

單位：mm

符號 型式	Aø	B	C	D	E	F	H1	H2	H3	I	J	K	L	M	重量 Kg
SS 13/4	280	180	280	230	238	277	246	382	278	190	390	260	790	206	16
SS 2	328	250	320	225	264	308	272	413	304	225	425	330	840	232	40
SS 2 1/2	410	312	400	275	330	385	340	500	380	256	456	412	960	290	50
SS 3	492	374	480	330	396	462	398	577	446	287	487	474	1080	348	65
SS 3 1/2	574	436	560	380	462	539	471	669	527	318	518	566	1285	406	80
SS 4	656	500	640	440	528	616	529	751	593	350	550	630	1365	464	120
SS 4 1/2	738	562	720	490	594	693	587	838	659	401	621	642	1540	522	180
SS 5	820	626	800	540	660	770	645	925	725	433	653	706	1660	580	260
SS 5 1/2	902	686	880	590	726	847	703	1002	791	463	683	766	1870	638	350
SS 6	985	750	960	650	792	924	761	1104	857	495	715	850	1975	696	420
SS 7	1150	874	1120	750	924	1080	877	1260	989	557	777	974	2190	812	700
SS 8	1310	1000	1280	850	1060	1230	993	1445	1125	620	840	1130	2410	928	850
SS 9	1480	1130	1440	950	1190	1390	1115	1605	1255	715	905	1260	2590	1050	1000
SS 10	1640	1250	1600	1065	1320	1540	1225	1780	1385	775	965	1400	2880	1160	1300
SS 11	1900	1320	1850	1260	1487	1765	1352	2070	1552	810	1000	1480	3200	1287	1600
SS 12	2120	1500	2060	1390	1655	1965	1496	2270	1720	900	1090	1660	3420	1431	2400
SS 14	2360	1700	2300	1540	1850	2200	1667	2505	1915	1000	1190	1860	3660	1602	3600

註：上述尺寸係安裝參考尺寸如有變動恕不另行通知。
表列重量不含馬達重量



多翼單吸送風機

BELT DRIVE FAN

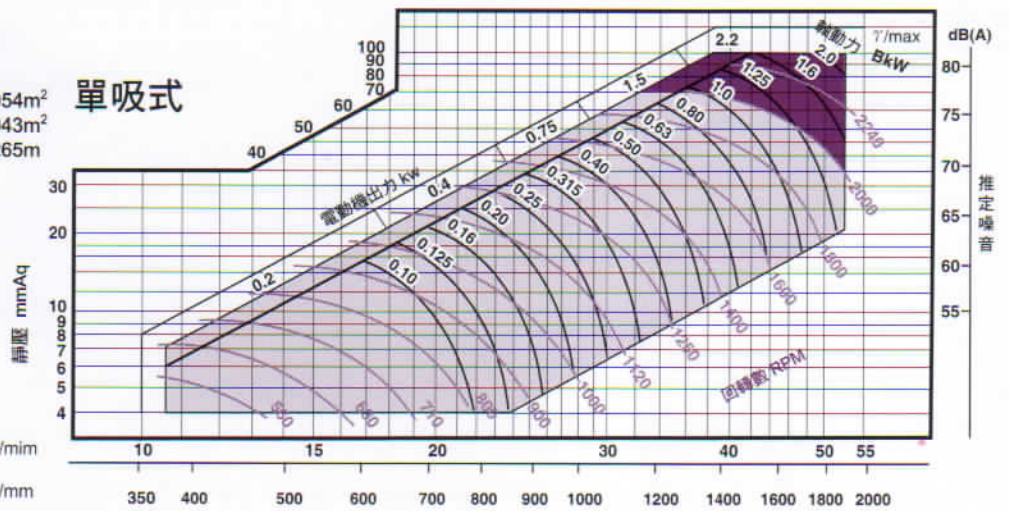
SS # 13/4

吸入口面積 0.054m²
吐出口面積 0.043m²
風葉輪直徑 0.265m

單吸式

A級
B級

風量
m³/min
ft³/min



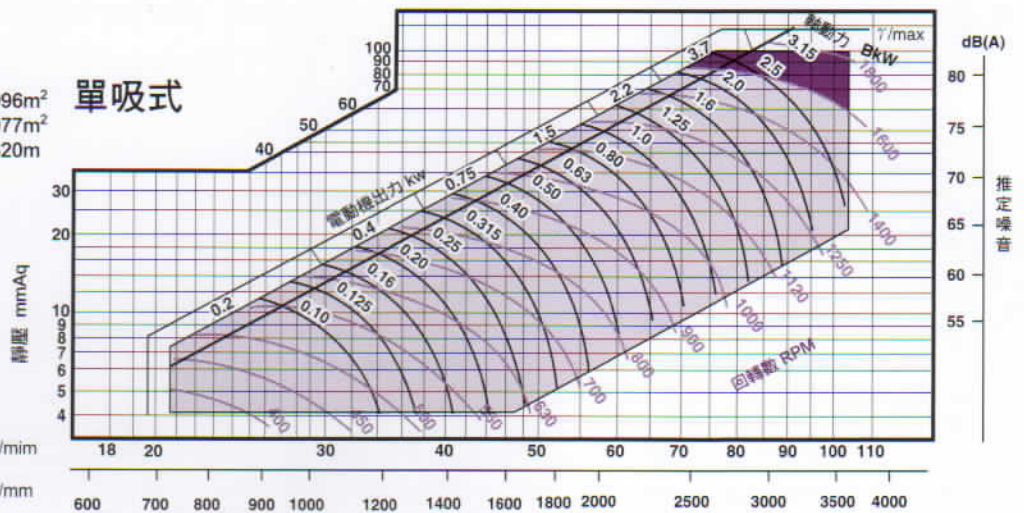
SS # 2

吸入口面積 0.096m²
吐出口面積 0.077m²
風葉輪直徑 0.320m

單吸式

A級
B級

風量
m³/min
ft³/min



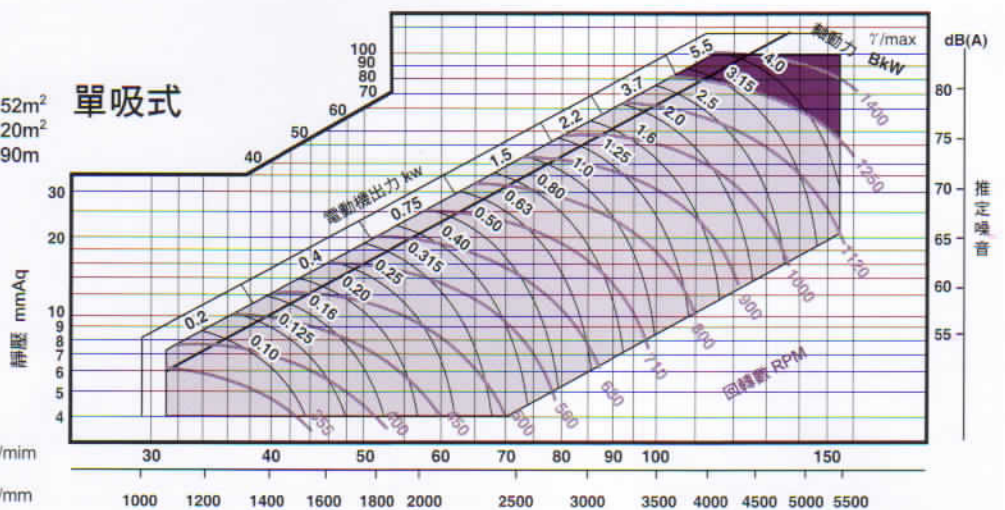
SS # 21/2

吸入口面積 0.152m²
吐出口面積 0.120m²
風葉輪直徑 0.390m

單吸式

A級
B級

風量
m³/min
ft³/min



※ 因性能需要外型尺寸及風輪直徑變更恕不另行通知



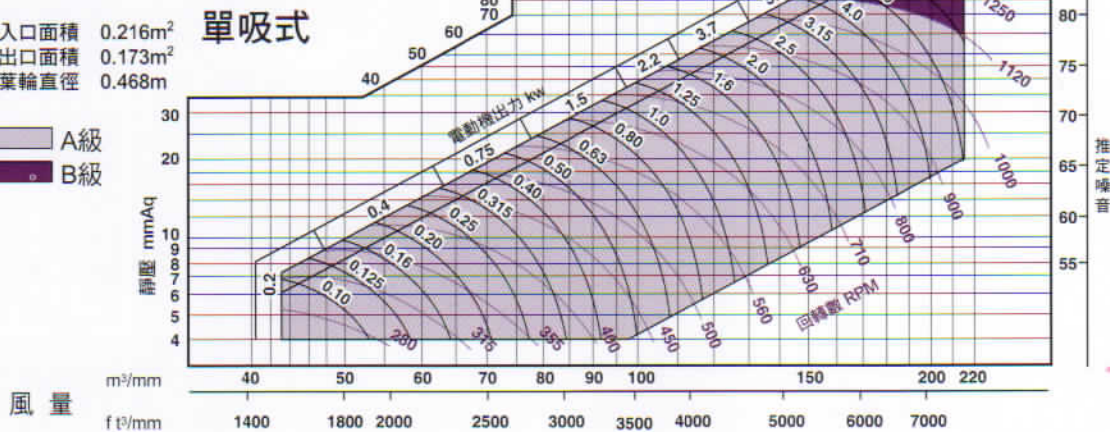
多翼單吸送風機

BELT DRIVE FAN

SS # 3

吸入口面積 0.216m²
 吐出口面積 0.173m²
 風葉輪直徑 0.468m

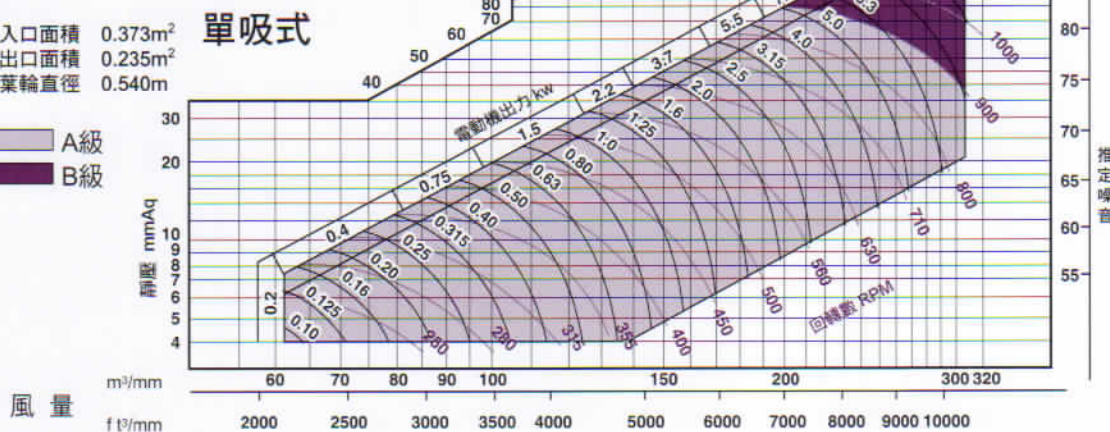
■ A級
 ■ B級



SS # 31/2

吸入口面積 0.373m²
 吐出口面積 0.235m²
 風葉輪直徑 0.540m

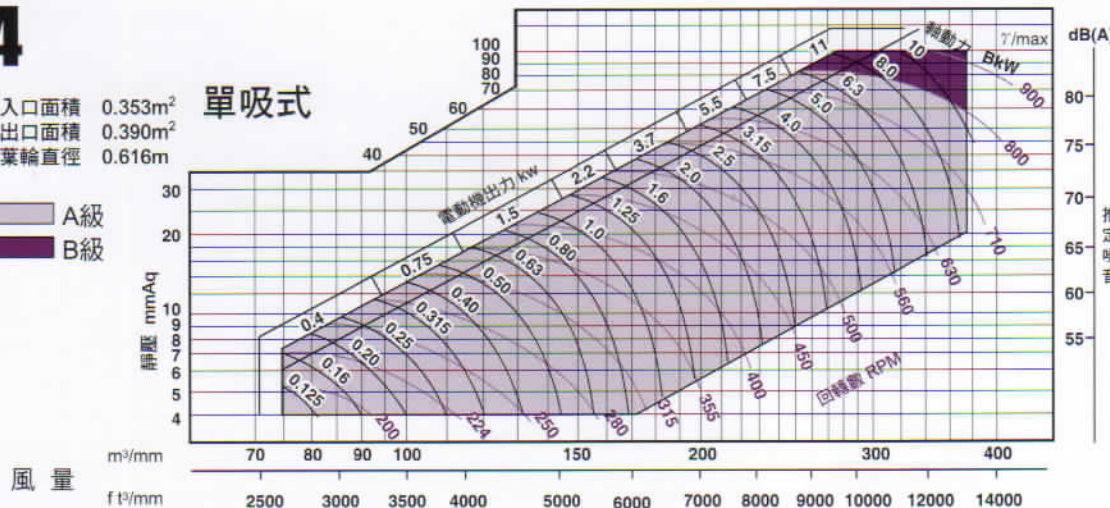
■ A級
 ■ B級



SS # 4

吸入口面積 0.353m²
 吐出口面積 0.390m²
 風葉輪直徑 0.616m

■ A級
 ■ B級



※ 因性能需要外型尺寸及風輪直徑變更恕不另行通知



多翼單吸送風機

BELT DRIVE FAN

SS # 41/2

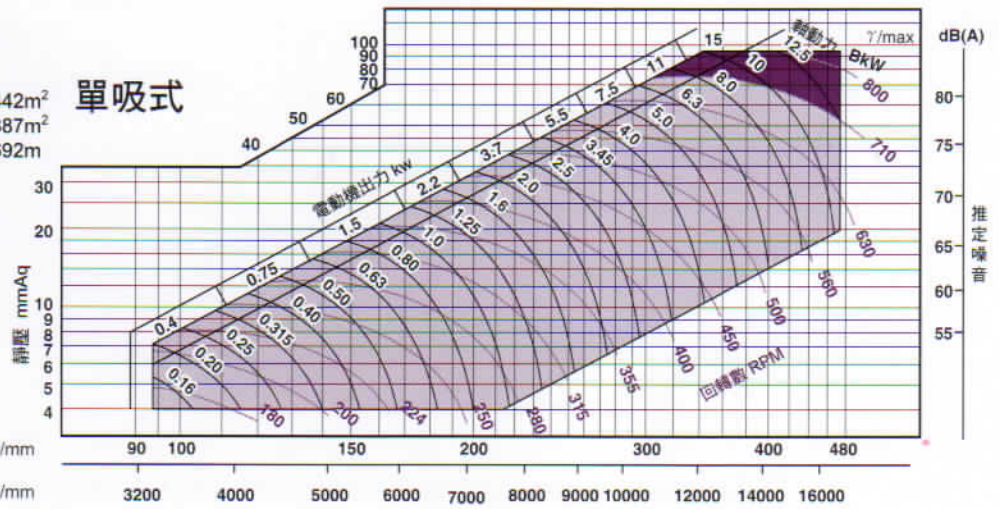
吸入口面積 0.442m²
吐出口面積 0.387m²
風葉輪直徑 0.692m

■ A級
■ B級

風量

m³/mm
ft³/mm

單吸式



SS # 5

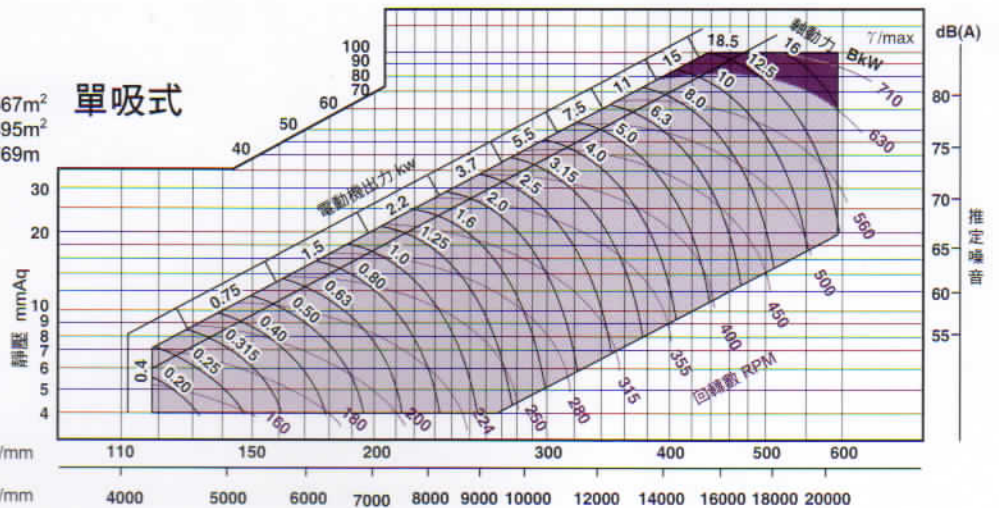
吸入口面積 0.567m²
吐出口面積 0.495m²
風葉輪直徑 0.769m

■ A級
■ B級

風量

m³/mm
ft³/mm

單吸式



SS # 51/2

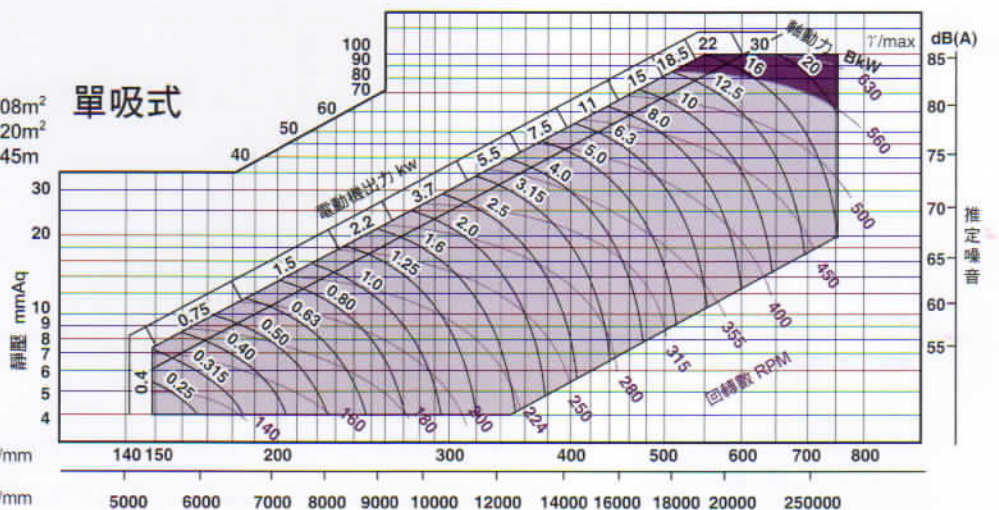
吸入口面積 0.708m²
吐出口面積 0.620m²
風葉輪直徑 0.845m

■ A級
■ B級

風量

m³/mm
ft³/mm

單吸式



※ 因性能需要外型尺寸及風輪直徑變更恕不另行通知



多翼單吸送風機

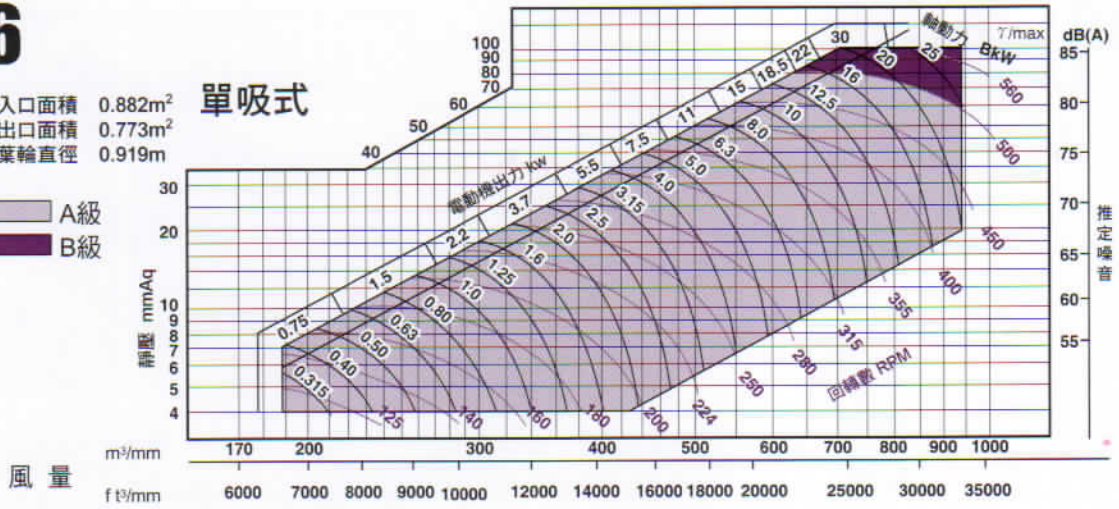
BELT DRIVE FAN

SS # 6

吸入口面積 0.882m²
吐出口面積 0.773m²
風葉輪直徑 0.919m

A級
B級

單吸式

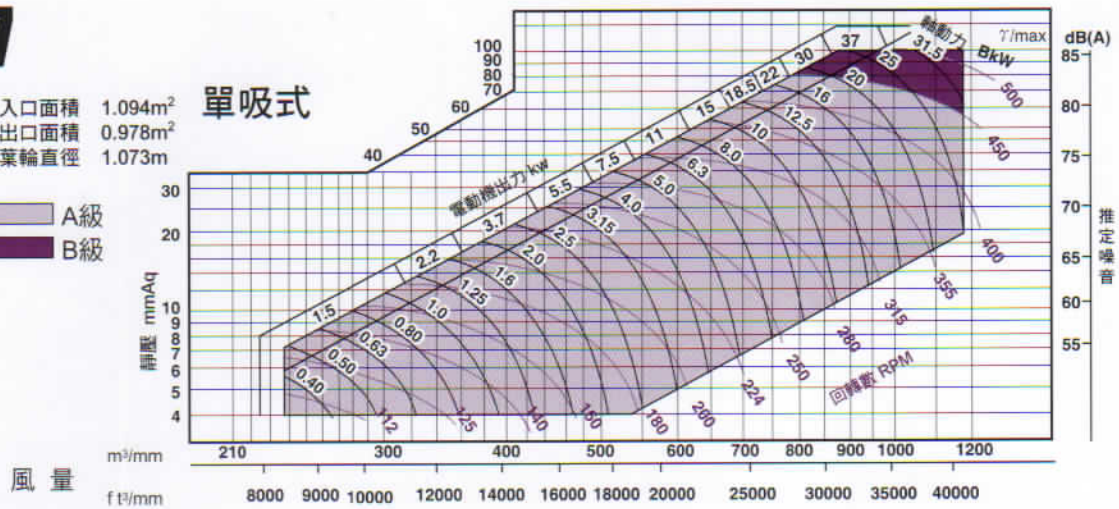


SS # 7

吸入口面積 1.094m²
吐出口面積 0.978m²
風葉輪直徑 1.073m

A級
B級

單吸式

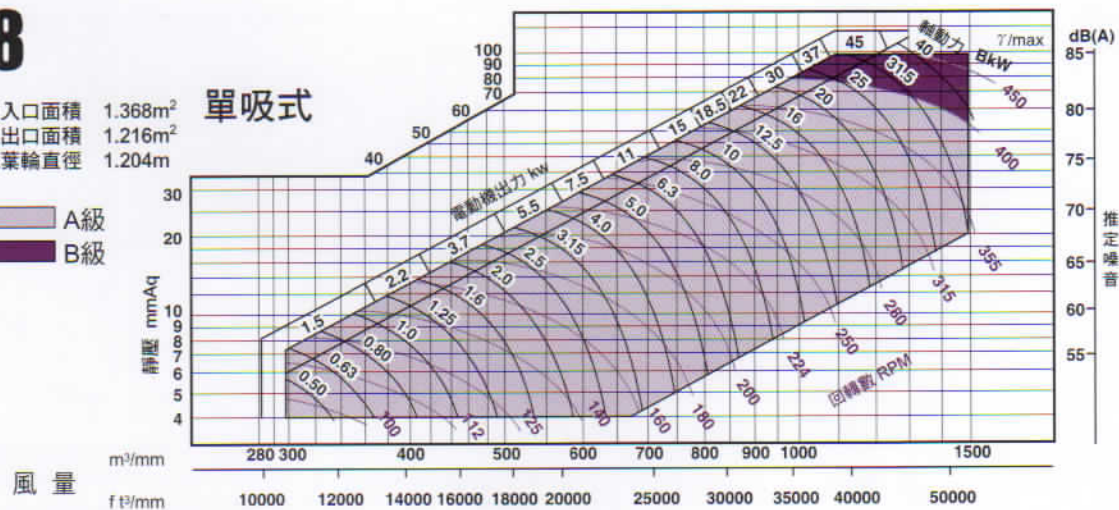


SS # 8

吸入口面積 1.368m²
吐出口面積 1.216m²
風葉輪直徑 1.204m

A級
B級

單吸式



※ 因性能需要外型尺寸及風輪直徑變更恕不另行通知



多翼單吸送風機

BELT DRIVE FAN

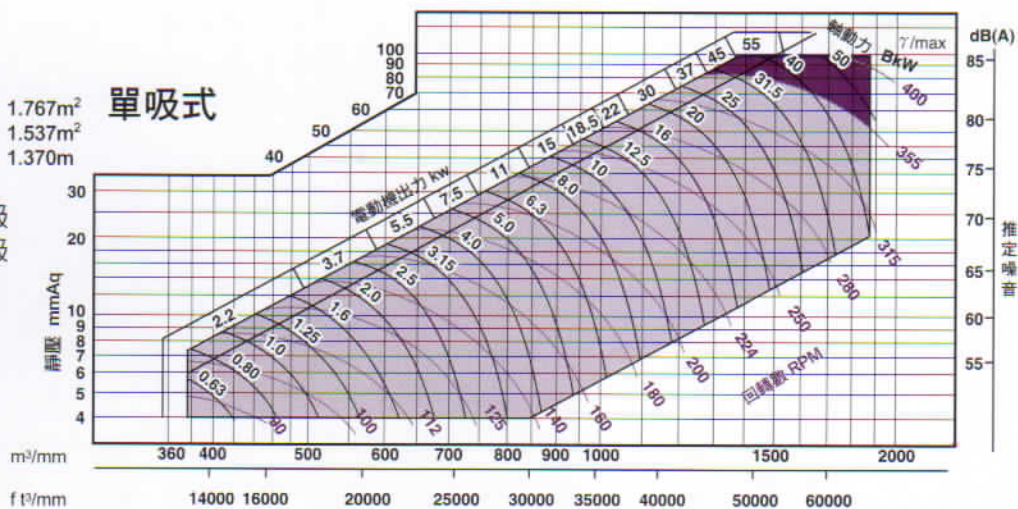
SS # 9

吸入口面積 1.767m²
吐出口面積 1.537m²
風葉輪直徑 1.370m

單吸式

A級
B級

風量



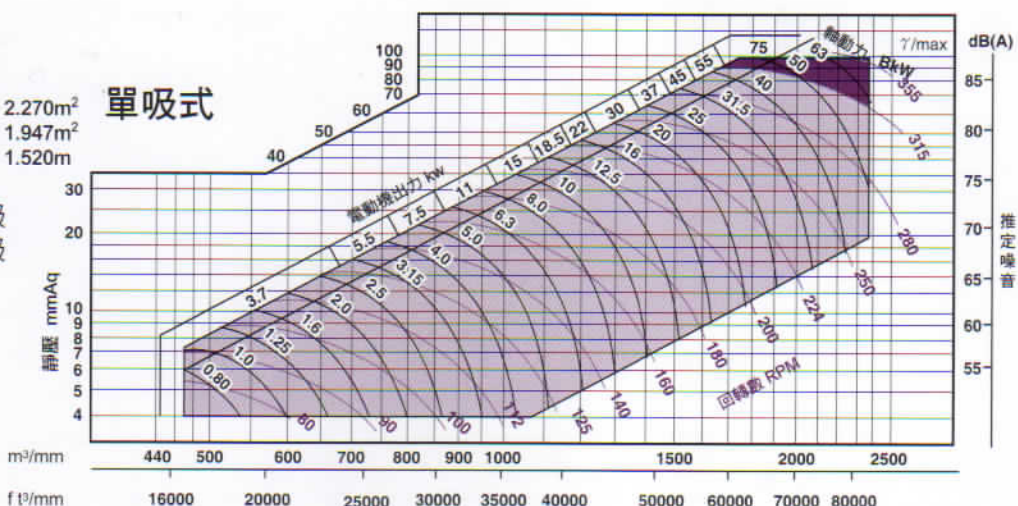
SS # 10

吸入口面積 2.270m²
吐出口面積 1.947m²
風葉輪直徑 1.520m

單吸式

A級
B級

風量



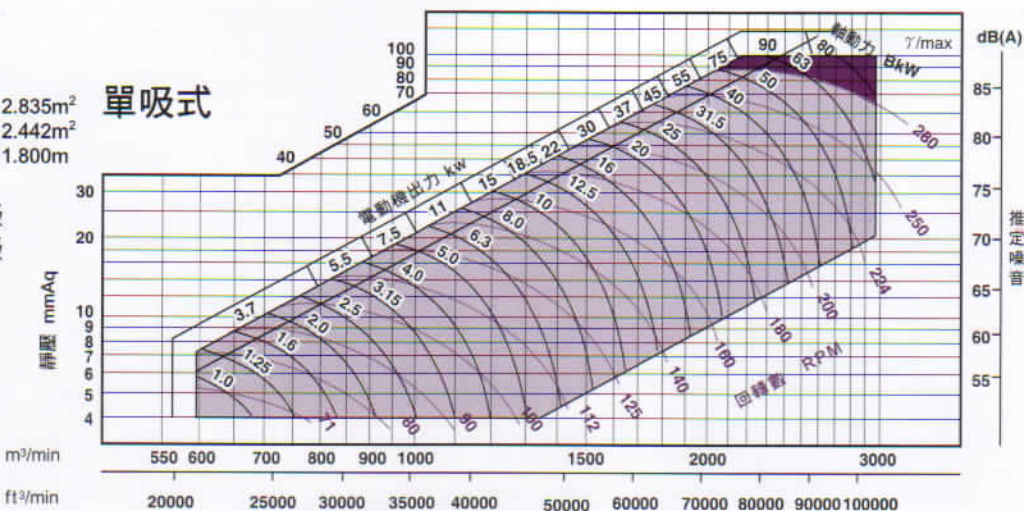
SS # 11

吸入口面積 2.835m²
吐出口面積 2.442m²
風葉輪直徑 1.800m

單吸式

A級
B級

風量



※ 因性能需要外型尺寸及風輪直徑變更恕不另行通知



多翼單吸送風機

BELT DRIVE FAN

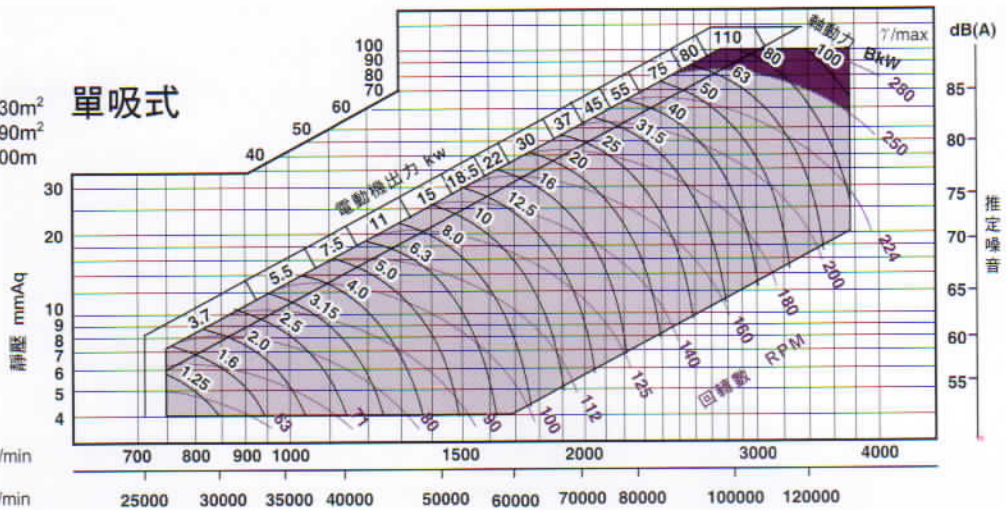
SS # 12

吸入口面積 3.530m²
吐出口面積 3.090m²
風葉輪直徑 2.000m

單吸式

A級
B級

靜壓 mmAq
風量 m³/min
ft³/min



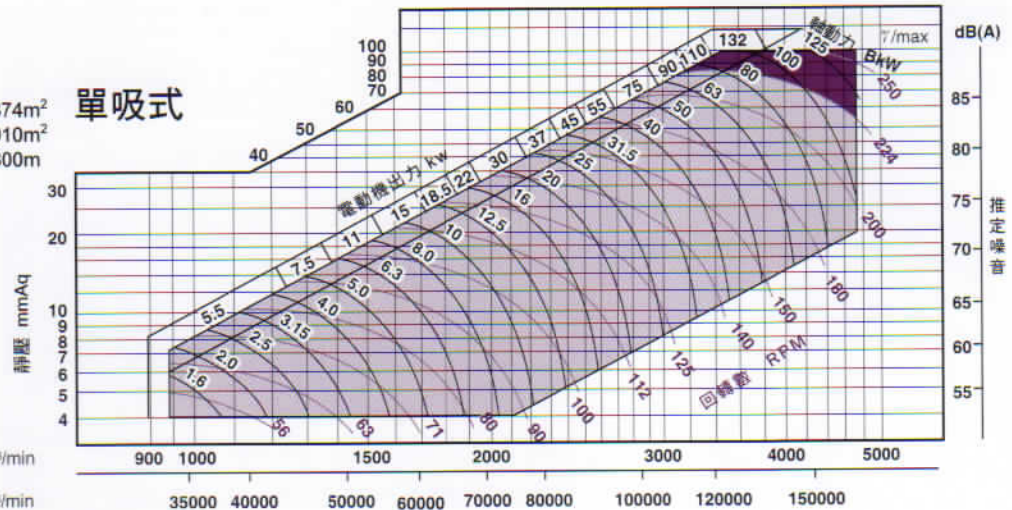
SS # 14

吸入口面積 4.374m²
吐出口面積 3.910m²
風葉輪直徑 2.300m

單吸式

A級
B級

靜壓 mmAq
風量 m³/min
ft³/min



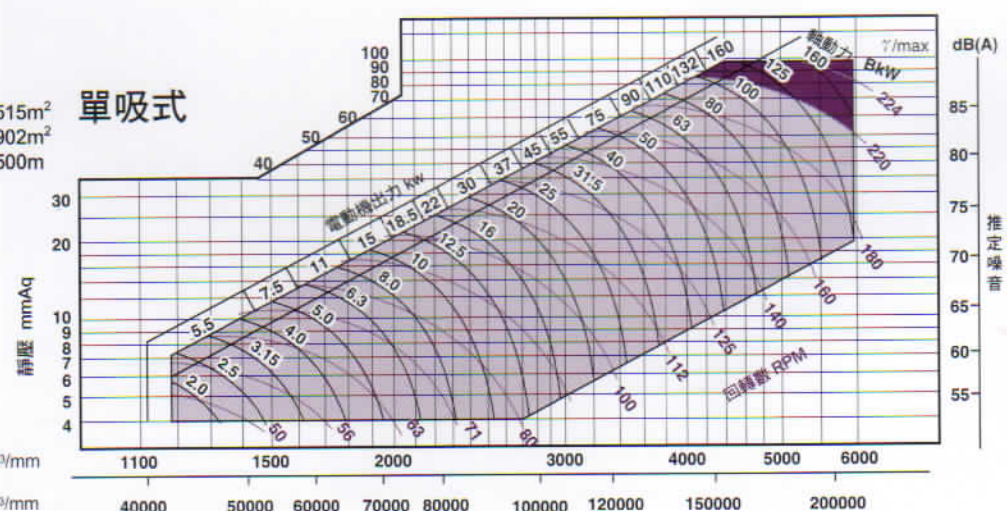
SS # 16

吸入口面積 5.515m²
吐出口面積 4.902m²
風葉輪直徑 2.500m

單吸式

A級
B級

靜壓 mmAq
風量 m³/min
ft³/min



※ 因性能需要外型尺寸及風輪直徑變更恕不另行通知

1 立方公尺 = 35.32 立方呎 = 1.308 立方碼

1 立方碼 = 0.7645 立方公尺

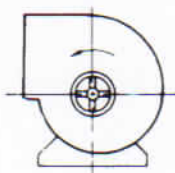
1 馬力 = 746 瓦特 = 0.746 KW

1 大氣壓 = 33.95 呎水柱高

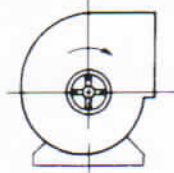
1 吋水柱高 = 0.491 磅平方吋

1 KW = 1.34 馬力

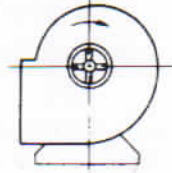
風機出口方向



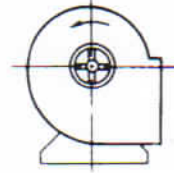
A
左回轉左橫向



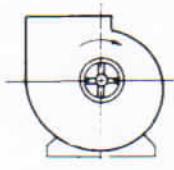
B
右回轉右橫向



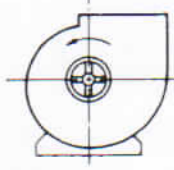
C
右回轉左橫向



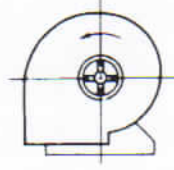
D
左回轉右橫向



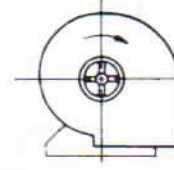
E
右回轉上向



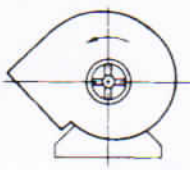
F
左回轉上向



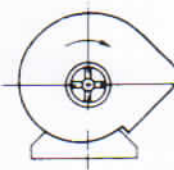
G
左回轉下向



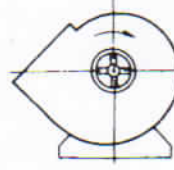
H
右回轉下向



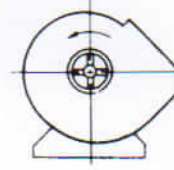
I
左回轉斜左下向



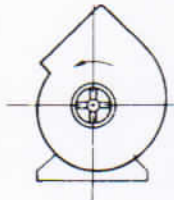
J
右回轉斜右下向



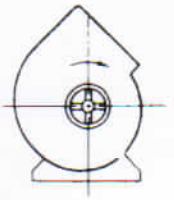
K
右回轉斜左上向



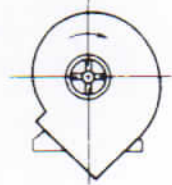
L
左回轉斜右上向



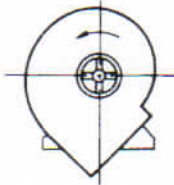
M
左回轉斜左上向



N
右回轉斜右上向



O
右回轉斜左下向



P
左回轉斜右下向

(請面對皮帶輪或馬達)

順光股份有限公司
SHUN KUANG CORP CO., LTD.



總公司：23671 新北市土城區金城路一段16號
電話：(02)2269-6111 傳真：(02)2269-1610
家電專線：(02)2269-3411 (02)2269-3011
重電專線：(02)2269-3412 (02)2269-1611
<http://www.shun-kuang.com.tw>
E-mail: shun.kuang@msa.hinet.net

台中分公司：40358 台中市西區昇平街96巷2號1F
電話：(04)2301-2510 傳真：(04)2301-5562
高雄分公司：高雄市前鎮區凱旋四路432號
電話：(07)811-0270 傳真：(07)811-0310
大陸(無錫廠)：江蘇無錫省市濱湖經濟開發區大通路503號
電話：86-510-8225-6111 傳真：86-510-8225-6112

版權所有·翻印必究

經銷商

型錄號碼：SK-2C06
2016.03-1000